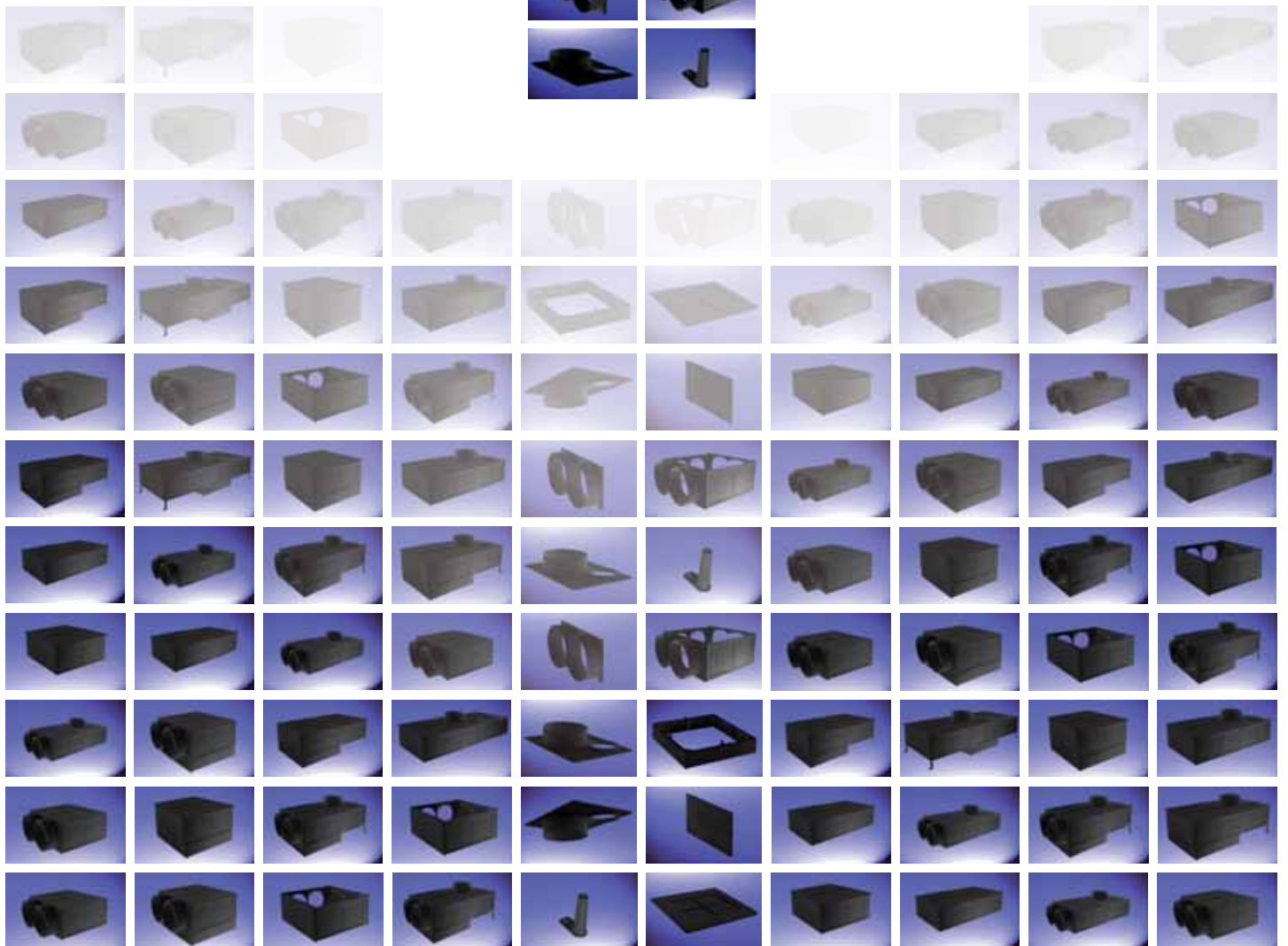
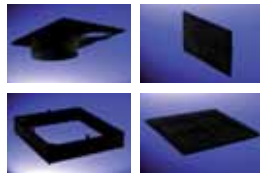


Roomair

for your well-being

Der Modulare Sammel- und Verteilkasten MSV

...der Schritt in eine neue Dimension!



MSV - der Modulare Sammel- und Verteilkasten



Flexibilität ist angesagt!

Dem MSV liegt die Tatsache zugrunde, dass die Ansprüche an einen Sammel- und Verteilkasten heutzutage sehr vielfältig sind. Er muss in unterschiedlichster Art und Weise eingesetzt werden können.

Der MSV ist ein wahrer Verwandlungskünstler! Mit diesem Sammel- und Verteilkasten ergeben sich schier unendlich viele Möglichkeiten, weil er aus verschiedenen, beliebig miteinander kombinierbaren Komponenten zusammengesetzt ist - und trotzdem sehr robust ist.

Der Kreativität bezüglich Luftführung sind kaum mehr Grenzen gesetzt. Sogar auf der Baustelle können noch Änderungen vorgenommen werden - und das mit wenig Aufwand: Schrauben lösen, MSV mit neuen Komponenten versehen, Schrauben anziehen - fertig!

Für die allermeisten Anwendungen wird aber ein MSV, wie er fertig angeboten wird, absolut genügen; sonst stellen wir aber auch ein Kasten nach Ihren Wünschen zusammen!

Die einzelnen Komponenten

Grundkörper

Auf diesem Element ist der gesamte MSV aufgebaut. Die restlichen Komponenten bestimmen dann, wie die Luft geführt wird. An diesen Grundkörper können aber auch weitere gleiche Elemente angebaut werden, was die Palette an Sammel- und Verteilkästen wesentlich vergrößert.

Masse: 300 x 270 x 130mm



Filigranrahmen

Damit der MSV auch bei Filigrandecken eingesetzt werden kann oder bei Armierungseisen die Öffnungen etwas höher sind (und die Lüftungsschläuche so einfacher montiert werden können), ist der Grundkörper auch mit einem 50mm breiten Filigranrahmen erhältlich.

Masse: 300 x 270 x 50mm



Zu-/ Abschlusstutzen 160mm

Dieser auf die standardisierte Größe von 160mm dimensionierte Stutzen passt zu jedem Wärmerückgewinnungsgerät und macht auch den MSV universell kompatibel. Er beinhaltet auch gleich eine Revisionsöffnung, welcher mit einem Kunststoffdeckel versehen ist und sehr leicht geöffnet werden kann.

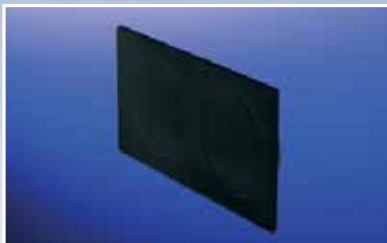
Masse: 330 x 260 x 50mm



Seitlicher Blindeckel mit Anschlussmöglichkeit für 90mm und 75mm - Stutzen

Das ist nicht ein Blindeckel im eigentlichen Sinn: vielmehr bietet er die Möglichkeit, den MSV auch auf der Längsseite auch mit 90mm und 75mm - Schläuchen anzuschließen, da er mit Sollbruchstellen für die entsprechenden Stutzen versehen ist.

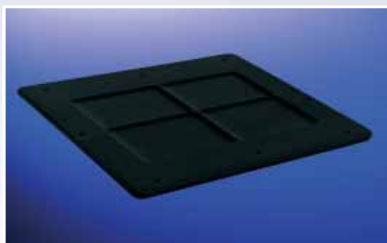
Masse: 125 x 260mm x 5 mm



Abdeckung oben oder unten

Die Abdeckung oben, oder bei Doppelkästen mit Filigranrahmen ev. auch nach unten, hat die Möglichkeit für vier Anschlüsse von Lüftungsrohren 90mm oder 75mm, so dass z.B. in der Steigzone im Obergeschoss direkt weitere Räume angeschlossen werden können.

Masse: 330 x 260 x 5mm





Zu-/ Abluftstutzen 125mm

Diese Komponente erlaubt es, z.B. in einer Steigzone vom MSV auch vertikal weiter zu fahren, und zwar mit einem 125mm Anschluss. Um die Reinigung zu erleichtern, weißt auch dieses Element eine Revisionsöffnung aus, welcher mit einem Kunststoffdeckel versehen ist.

Masse: 330 x 260 x 50mm



Seitlicher Anschluss für 2 x 125mm Lüftungsrohre

Bei Bedarf kann vom Grundkörper auch seitlich mit 2 x 125mm Lüftungsrohren weggefahren werden, z.B. zu einem andern MSV. Dann wird dieses Anschlussstück anstelle des seitl. Blinddeckels verwendet.

Masse: 125 x 260 x 50mm



Stützen

Bei Doppelkästen für Filigrandecken (oder armierungseisen) können anstelle eines zweiten Filigranrahmens bei einem Kasten auch Stützen verwendet werden. So wird die Öffnung in der Decke wesentlich kleiner.

Höhe: 50mm

MSV Standardkästen

Natürlich muss nicht jeder Sammel- und Verteilkasten selber konfiguriert werden. Wir haben zehn MSV standardmässig an Lager. Wer aber einen eigenen MSV zusammenstellen will, kann das selbstverständlich machen. Der Kunde kann einzelne Komponenten beziehen und selber montieren; oder er kann uns die gewünschte Konfiguration mitteilen, und wir liefern sie fertig montiert. Jeder der nachfolgenden MSV ist mit einem 160mm-Stutzen zum Anschluss an ein WRG ausgerüstet.

Folgende MSV sind standardmässig lieferbar:

MSV einfach

Über maximal acht Ausgänge seitlich verfügt die Grundauführung, dazu oben weitere vier Möglichkeiten. Die Anschlüsse sind mit Sollbruchstellen versehen, welche sehr einfach geöffnet werden können.

MSV - SB: 330 x 270 x 135mm



MSV zweifach

Diese Ausführung verfügt über zwölf seitliche Anschlussmöglichkeiten und weitere acht oben.

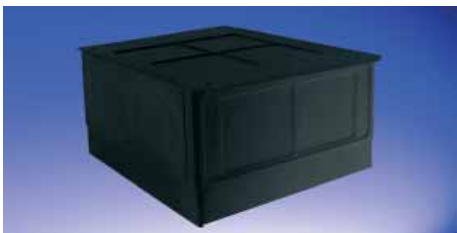
MSV - FBA: 330 x 540 x 135mm



MSV einfach mit Filigranrahmen

Dieses Modell entspricht der Grundauführung, ist aber zusätzlich mit einem Filigranrahmen für Fertigdecken (oder für eine einfachere Montage bei Armierungseisen) ausgerüstet.

MSV - FB: 330 x 270 x 185mm





MSV zweifach mit Filigranrahmen

Dies ist die Erweiterung des einfachen Kastens mit Filigranrahmen (für Filigrandecken und Armierungseisen). Zu-/Abluft werden beim Kasten mit Filigranrahmen zugeführt, der zweite Teil des Kastens wird mit «Füsschen» gestützt.

MSV - FBA: 330 x 540 x 185mm



MSV mit seitlicher Luftzufuhr (2 x 125mm)

Eine neue Lösung bietet dieser MSV, nämlich die Möglichkeit, Zu- oder auch Abluft von einem Verteiler zum andern zu führen. Von Kundeseite wurden wir immer wieder auf eine solche Lösung angesprochen: jetzt liegt sie vor!

MSV - SC: 330 x 320 x 135mm



MSV mit Filigranrahmen und seitlicher Luftzufuhr (2 x 125mm)

Natürlich wird die oben gezeigt Lösung auch mit Filigranrahmen angeboten. Einfach gelöst und kaum teurer als die Grundausführung.

MSV - FC: 330 x 320 x 185mm



MSV mit Luft Zu-/Abluftstutzen 125mm nach oben

Ebenfalls neu bieten wir die Möglichkeit, oben weiterzufahren, z.B. in einer Steigzone die Luft in einen nächsten MSV weiter zu führen und von dort die Luft in die Etage weiter zu verteilen.

MSV-SD: 330 x 270 x 235mm



MSV zweifach mit Filigranrahmen und seitlicher Luftzufuhr (2 x 125mm)

Wenn mehrere Anschlüsse für Räume (90mm oder 75mm) gebraucht werden, aber die Luft auch an einen weiteren MSV geführt werden soll: kein Problem für den MSV. Hier zeigen wir die Lösung mit Filigranrahmen.

MSV - FCA: 330 x 590 x 185mm



MSV zweifach mit Filigranrahmen und seitlicher Luftzufuhr (2 x 125mm)

Weitere Kombinationen sind natürlich problemlos realisierbar: So kann auch zusätzlich zur seitlichen Möglichkeit, mit 2 x 125mm Lüftungsrohren weiterzufahren mit 125mm-Rohren z.B. in einer Steigzone in der Steig-Zone „weiter nach oben gebaut“ werden.

MSV - FCD: 330 x 590 x 235mm



MSV dreifach mit Filigranrahmen und weiterführender Luftzufuhr (125mm)

Es können aber nicht nur maximal zwei Körper zusammengebaut werden. Drei und mehr sind genauso möglich (hier mit 125er Anschluss nach oben und Filigranrahmen).

MSV - FADA: 330 x 810 x 235mm

Zu diesem Standard-Sortiment gib es noch unzählige Varianten: Nicht's ist unmöglich...